

# FS15

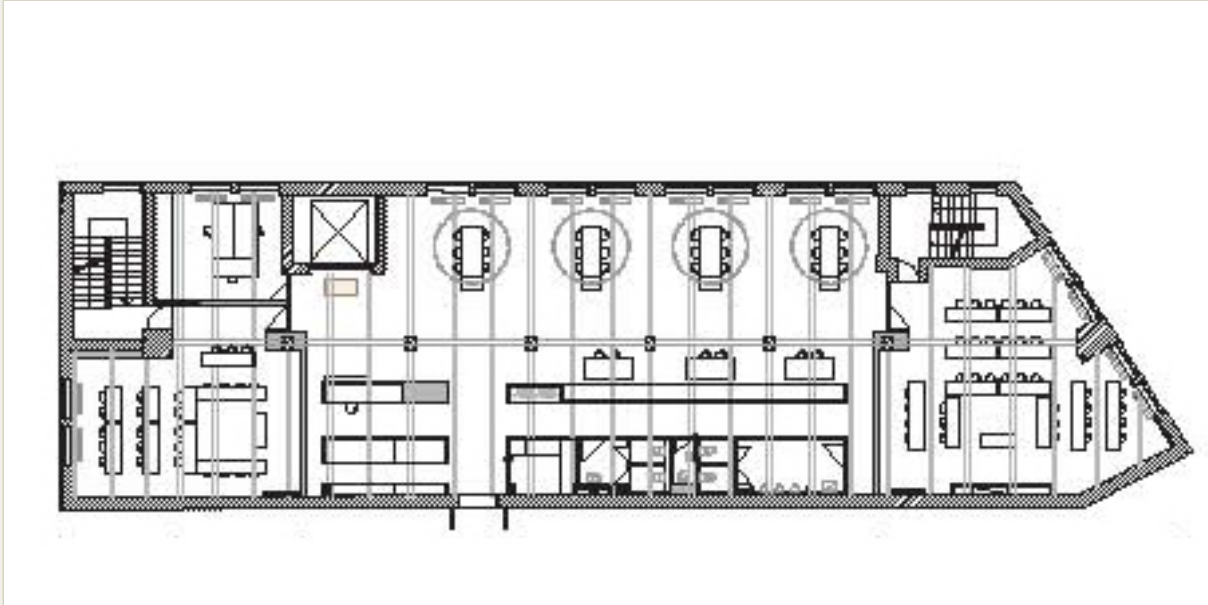
## Studienzentrum Berlin

**Mieten Sie ein inspirierendes Umfeld für Ihre klugen Köpfe.**



Steinbeis-Hochschule  
**SCHOOL OF  
MANAGEMENT +  
INNOVATION**

# Facts & Figures



## *Die Lage*

Das Studienzentrum der SMI School of Management and Innovation befindet sich im 2. OG einer ehemaligen Textil- und Maschinenfabrik, den Gebauer Höfen. Der Umbau der Etage erfolgte 2007. Direkt an der Spree liegt dieses Ensemble von Hallen und Gebäuden in der typischen Gewerbearchitektur des 19. Jahrhunderts.



## *Das Gebäude*

Das Gelände befindet sich in Berlin-Charlottenburg in der Nähe des Ernst-Reuter-Platzes, auf einem 20.000 m<sup>2</sup> großen Areal. Die zentrale Lage macht die Seminarräumlichkeiten besonders attraktiv für Reisende von außerhalb. In 15 Min. können der Flughafen Tegel und der Hauptbahnhof erreicht werden, 10 Min. sind es bis zum Regierungsviertel und 5 Min. bis zum Zoologischen Garten.



## *Die Infrastruktur*

Auf dem Areal Gebauer Höfe sind Cafés untergebracht, in denen sich die Teilnehmer in den Seminarpausen Erfrischungen kaufen können. Für die Seminarverpflegung in den Räumen der SMI ist der Caterer frei wählbar. Selbstversorgung steht bei exklusiver Nutzung der Räume die Küche kostenfrei zur Verfügung.

# Michael Conrad Hall



ca. 85 m<sup>2</sup>

Parlamentarische Bestuhlung small 35 Personen

Parlamentarische Bestuhlung big 47 Personen

U- Form small 22 Personen

U-Form big 38 Personen

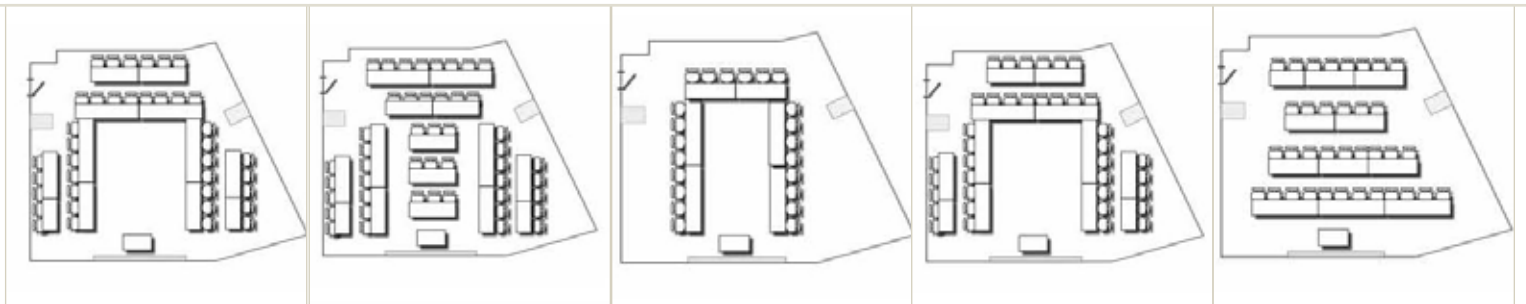
Reihenbestuhlung 72 Personen

380 € (315 €)

+zzgl. MwSt.

\*zzgl. Servicegebühr  
pro Tag

## Die Bestuhlungsmöglichkeiten



### Die Architekten

PFEIFFER ARCHITECTEN, Berlin, haben ein vorwiegend weiß gehaltenes Ambiente geschaffen, das dennoch nicht steril wirkt.

Innovative Raumelemente wie die Think Tents – PC- und Gruppenarbeitsplätze – sind einzigartige Neuerungen innerhalb der Hochschularchitektur und liegen im Herzen des Studienentrums.

Die Idee ist, den Arbeitsplatz, wenn gewünscht, mittels Vorhang abzuschirmen und so ungestört arbeiten zu können. Bei Bedarf, wenn aus der Lounge ein Vortragssaal werden soll, können die „Zelte“ einfach abgebaut werden.

### Der Service

Damit Sie sich rundum wohl und gut betreut fühlen, ist im Mietpreis die Betreuung durch eine Servicekraft enthalten. Drei Stunden steht Ihnen eine Helping Hand zur Verfügung. Die Kosten für zusätzliche Betreuung entnehmen Sie bitte der Preisliste. Die Preisliste und unsere AGB liegen dieser Broschüre bei.

### Im Mietpreis inklusive

- > Beamer
- > Overhead Projektor
- > Internetzugang
- > Audio
- > Video
- > TV
- > Whiteboard
- > Flipchart
- > Moderationskoffer
- > 3h Betreuung

# Seminarraum 2

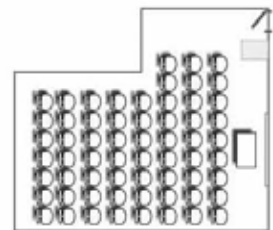
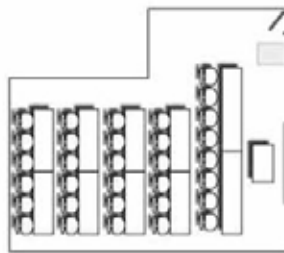
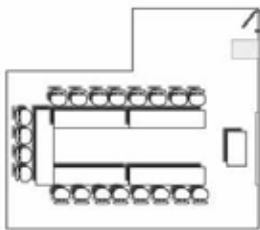


ca. 60m<sup>2</sup>

U-Form 20 Personen  
Parlamentarische Bestuhlung 32 Plätze  
Reihenbestuhlung 62 Plätze

250 € (210 € )  
+zzgl. MwSt.  
\*zzgl. Servicegebühr  
pro Tag

## Die Bestuhlungsmöglichkeiten



## Die Ausstattung

Die Räumlichkeiten beherbergen neben der großzügigen Lounge mit Arbeits- und Relaxmöglichkeiten sowie einer Rezeption zwei Seminarräume, die Michael Conrad Hall und den kleineren Seminarraum 2. Ein Büro, in das sich die Organisatoren und Betreuer der Veranstaltung zurück ziehen können, ist ebenfalls vorhanden. Die Lounge ist über einen Aufzug erreichbar. Die Fluchttreppen sind jeweils über die Michael Conrad Hall und den Seminarraum 2 erreichbar. Bei der Anmietung einer der Seminarräume, die alle mit Beamer, Internetzugang, Audio, Video, TV, Whiteboard, Flipchart,

Overhead Projektor und Moderationskoffer ausgestattet sind, ist die Mitbenutzung der Lounge inklusive, sofern verfügbar. PCs mit Internetzugang sind in jedem Think Tent der Lounge vorhanden. Die Internetnutzung durch die Teilnehmer ist inklusive.

**Gesamtmietpreis 890 € (730 €)**  
**(exkl. Catering & Umbau)**  
**Nur die Lounge 590 € (inkl. Tentabbau)**

Bei Anmietung für 1/2 Tag (= 4 Stunden) fallen 65% des jeweiligen Mietpreises an; für 2 Stunden 35% des jeweiligen Mietpreises.

**Alle Preise sind Netto-Preise.**

# Anfahrt



## Der Kontakt

### Francesca Merz

+49 (0)30 3988505-12

f.merz@steinbeis-smi.de

### Steinbeis-Hochschule Berlin GmbH

School of Management + Innovation  
Kriegsbergstr. 34, D-70174 Stuttgart

[www.steinbeis-smi.de](http://www.steinbeis-smi.de)

### S-Bahn

- > Linie S3, S5, S7, S75 oder S9 bis zur Haltestelle Zoologischer Garten
- > Umsteigen in den Bus 245 bis zur Haltestelle Franklinstraße (Fahrzeit mit dem Bus: 10 Min.)
- > Von dort zwei Gehminuten zu Fuß

### Oder:

- > Linie S3, S5, S7, S75 oder S9 bis zur Haltestelle Tiergarten
- > Von dort 15 Minuten Fußweg entlang der Wegelystraße, Gutenbergsstraße und Franklinstraße

### U-Bahn

- > Mit der Linie U2 bis zur Haltestelle Ernst-Reuter-Platz
- > Von dort 10 Minuten Fußweg über die Marchstraße und Franklinstraße oder mit dem Bus 245 bis zur Haltestelle Franklinstraße

### Bus

- > Mit der Linie 245 oder 101 bis zur Haltestelle Franklinstraße
- > Von dort zwei Gehminuten zu Fuß

### Bahn

- > Ausstieg an der Haltestelle Berlin Hbf

- > Umsteigen in den Bus 245
- > Fahrt bis zur Haltestelle Franklinstraße (Fahrzeit ca. 15 Min.)
- > Von dort zwei Gehminuten zu Fuß

### Flugzeug

#### Vom Flughafen Schönefeld

- (Anfahrtszeit: ca. 60 Min.)
- > Mit der S9 (Abfahrt vor dem Hauptgebäude) bis zur Haltestelle Zoologischer Garten
- > Umsteigen in den Bus 245, Ausstieg an der Haltestelle Franklinstraße
- > Von dort 2 Minuten Fußweg entlang der Franklinstraße

#### Vom Flughafen Tegel

- (Anfahrtszeit: ca. 30 Min., mit dem Taxi sind es 10 Min. Anfahrtszeit)
- > Mit dem Express Bus X9 (Abfahrt vor dem Hauptgebäude, Richtung: S+U Zoologischer Garten) bis zur Haltestelle Ernst-Reuter-Platz
- > Umsteigen in den Bus 245 (Richtung: S Nordbahnhof/ Gartenstraße), Ausstieg an der Haltestelle Franklinstraße
- > Von dort 2 Minuten Fußweg entlang der Franklinstraße

### Oder:

- > Mit dem Shuttle Bus TXL (Abfahrt vor dem Hauptgebäude, Richtung: Mollstr. / Prenzlauer Allee) bis zur U-Bahn-Haltestelle Turmstraße
- > Umsteigen in den Bus 245 (Richtung: S+U Zoologischer Garten), Ausstieg an der Haltestelle Franklinstraße

#### Vom Flughafen Tempelhof

- (Anfahrtszeit: ca. 45 Min.)
- > Mit der U-Bahnlinie U6 (Abfahrt vor dem Hauptgebäude) bis zur Haltestelle Hallesches Tor
- > Umsteigen in die U-Bahn U1/ U15 bis zur Haltestelle Wittenbergplatz
- > Umsteigen in die U-Bahn U2 bis zur Haltestelle Ernst-Reuter-Platz
- > Von dort 10 Minuten Fußweg über die Marchstraße und Franklinstraße oder mit dem Bus 245 bis zur Haltestelle Franklinstraße

### Fahrplanauskunft Berlin:

[www.bvg.de](http://www.bvg.de)



**STUDIENZENTRUM**

mind an der  
Museumsinsel  
Jetzt anmieten!

VOLL  
KOPF  
VOLL  
IDEEN!

VOLL  
KOPF  
VOLL  
IDEEN!

